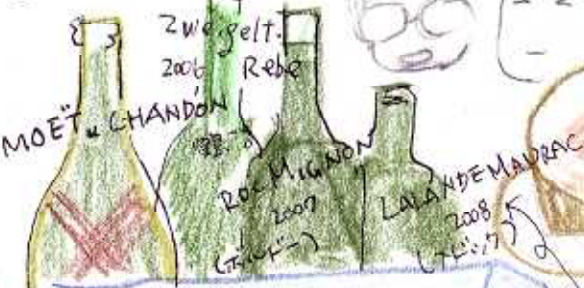
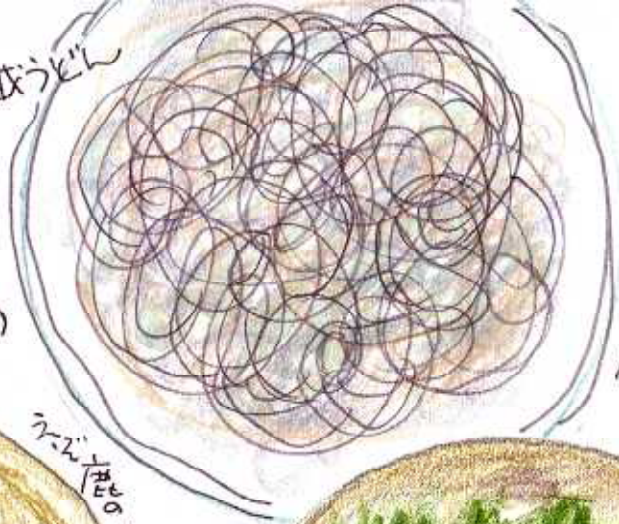


2011年6月25日(土)

花江の
豊の酒



川越うどん



鴨汁
(鴨の鍋)

11-7att9"
・711L92
・11113ラ
・212-9-
・1211アパセル
FRT



花見酒
会津
米蔵
御山蔵純米



タムポローナ
焼肝
シバー
添え



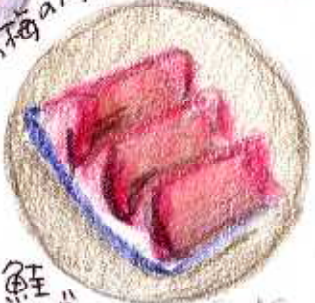
相聞
下吟醸
福井久保田酒造



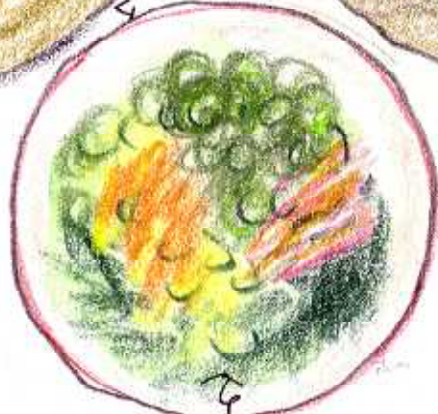
行者ニシホの甲子
212421



425福アリス



魚
塩
(岩手)



マカリスのステーキ



ホカヒカヒカヒカヒカヒカ
三陸
(秋津小次郎商店) 塩釜伊勢

